

Beschreibung

Der Einbau erfolgt in Behältern oder Rohrleitungen bei hoher mechanischer und thermischer Beanspruchung.

Der austauschbare Messeinsatz drückt federnd auf den Schutzrohrboden, um einen guten Wärmeübergang zu gewährleisten.

Der Anschlusskopf ist gemäß Auswahlliste aus Kunststoff, Polyester, Aluminium oder Edelstahl.

Das Schutzrohr besteht aus einem aus Flansch mit eingeschweißtem aus Vollmaterial gedrehtem und tieflochgebohrtem Schutzrohr, einem Halsrohr mit angeschweißter Schutzrohrverschraubung und angeschweißtem Anschlagring und einer losen Verschraubung, auf die der Anschlusskopf montiert wird.

Der Aufbau dieser Schutzarmatur ist in der DIN 43772 festgelegt.

- ① Messeinsatz
- ② Anschlusskopf
- ③ Lose Verschraubung M24 x 1.5
- ④ Halsrohr
- ⑤ Schutzrohr aus Vollmaterial
- ⑥ Flansch
- ⓓ Angaben zum Gewinde siehe Rückseite

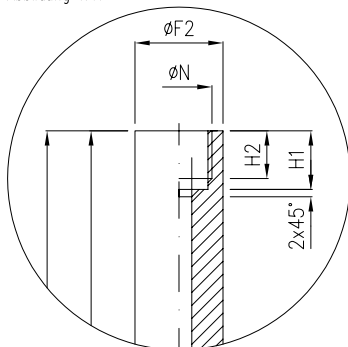
Messeinsatz - Anschlussart		
Keramischer Anschlussblock	1	01
Flexible Anschlussdrähte	2	
Montierter Messumformer	3	
Messeinsatz - Messwiderstand		
1 x Pt100	1	02
2 x Pt100	2	
Andere Ausführung bitte im Klartext angeben	S	
Messeinsatz - Toleranzklasse		
Klasse A -70...+400°C	1	03
Klasse B -50...+400°C	2	
Klasse A -200...+650°C	3	
1/3 Klasse B -200...+650°C	4	
1/5 Klasse B -200...+650°C	5	
Andere Ausführung bitte im Klartext angeben	S	
Messeinsatz - Schaltungsart		
2-Leiter	1	04
3-Leiter	2	
4-Leiter	3	



Anschlusskopf				
B			1	05
BUZ			2	
BUZH	Montage von zwei Messumformern möglich		3	
BUS			4	
BUSH	Montage von zwei Messumformern möglich		5	
BBK			6	
BBKH	Montage von zwei Messumformern möglich		7	
BUKH	Montage von zwei Messumformern möglich		8	
BV			9	
Gesamtlänge L	Konuslänge U	Einbaulänge U1		
200 mm	65 mm	130 mm	1	06
260 mm	125 mm	190 mm	2	
410 mm	275 mm	340 mm ::Nicht für ød1 3,5 mm::	3	
Andere Ausführung bitte im Klartext angeben			S	
Gewinde N	Bohrung Ø d1	Schutzrohr Ø F2 / Ø F3		
M14 x 1,5	3,5 mm	ø 18 h7 mm / ø 9 mm	1	07
M18 x 1,5	7 mm	ø 24 h7 mm / ø 12,5 mm	2	
Andere Ausführung bitte im Klartext angeben			S	
Flansch				
DN25/PN40 B1 nach DIN EN 1092-1			1	08
DN40/PN40 B1 nach DIN EN 1092-1			2	
DN50/PN40 B1 nach DIN EN 1092-1			3	
Andere Ausführung bitte im Klartext angeben			S	
Werkstoff				
1.4571			1	09
1.4404			2	
1.0460			3	
1.7380			4	
Andere Ausführung bitte im Klartext angeben			S	
Explosionsschutz				
Ohne			K	10
⊕ II 1/2 G Ex ib IIC T1 bis T6			1	
⊕ II 1/2 D Ex td A21 IIIC T350°C bis T63°C			2	
Abnahmebescheinigung				
Ohne			K	11
Materialprüfzeugnis 3.1 – EN 10204			1	
Andere bitte im Klartext angeben			S	

Artikelnummer:		01	02	03	04	05	06	07	08	09	10	11
	W41.	<input type="text"/>	<input type="text"/>	<input type="text"/>	<input type="text"/>	<input type="text"/>	<input type="text"/>	<input type="text"/>	<input type="text"/>	<input type="text"/>	<input type="text"/>	<input type="text"/>

Abbildung 1.41



øF2	øN	H1	H2
18 h7	M14 x 1,5	16	13
24 h7	M18 x 1,5		