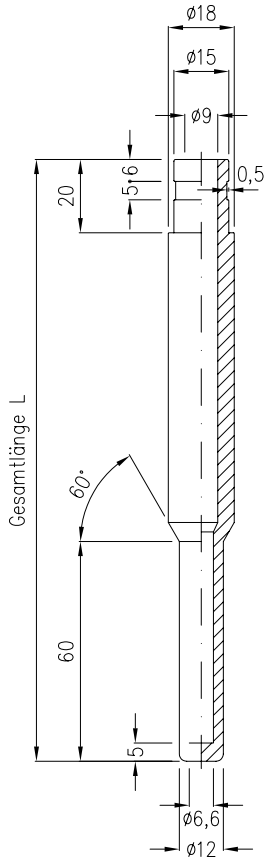


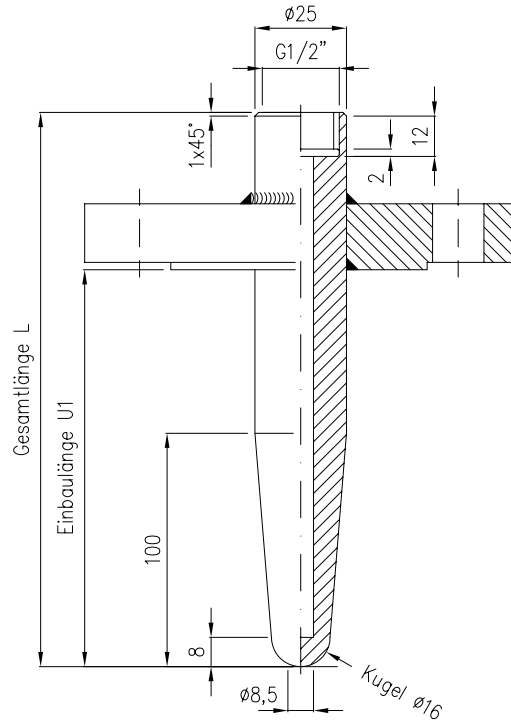
**SAVZ**  
VZ 7200 - Werknorm  
zum Einschweißen



Gesamtlänge L		01
395 mm	1	
515 mm	2	
Andere Ausführung bitte im Klartext angeben		S
Werkstoff		02
1.4571	1	
1.4541	2	
1.0460	3	
Andere Ausführung bitte im Klartext angeben		S
Abnahmebescheinigung		03
Ohne	K	
Materialprüfzeugnis 3.1 – EN 10204	1	
Andere bitte im Klartext angeben		S

Artikelnummer SAVZ .

**SABR**  
BR 63-110  
zum Anflanschen



Gesamtlänge L		Einbaulänge U1		01
258 mm		213 mm	1	
308 mm		263 mm	2	
508 mm		463 mm	3	
Andere Ausführung bitte im Klartext angeben		S		
Flansch				02
DN50/PN40 B1			1	
DN50/PN63 B2			2	
Andere Ausführung bitte im Klartext angeben		S		
Werkstoff				03
1.4571			1	
1.4539			2	
Andere Ausführung bitte im Klartext angeben		S		
Abnahmebescheinigung				04
Ohne			K	
Materialprüfzeugnis 3.1 – EN 10204			1	
Andere bitte im Klartext angeben		S		

Artikelnummer SABR .