

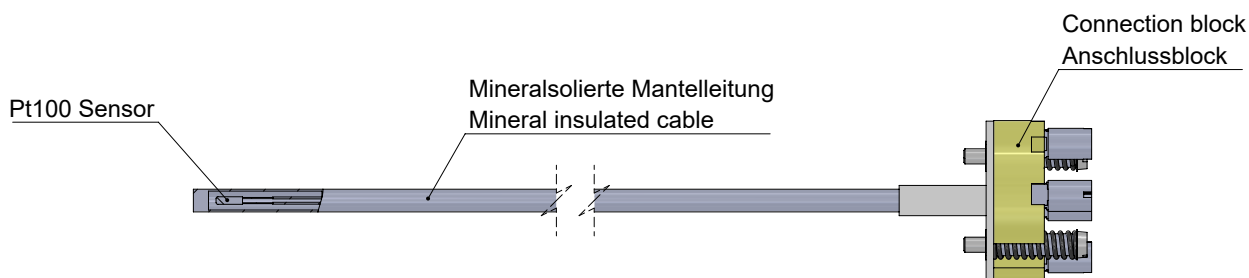
Widerstandsthermometer | Resistance thermometer

Der Messeinsatz besteht aus drei wesentlichen Bauteilen: Messkörper (Pt100), mineralisierte Mantelleitung und Anschlusssockel bzw. -kabel. Bedingt durch diese Konstruktion kann der Messeinsatz in beliebiger Länge ausgeführt werden und ist aufgrund der Mineralisierung biegsam und flexibel.

Die mechanischen und elektrischen Eigenschaften eines solchen Messeinsatzes sind in der DIN EN 60751 festgelegt.

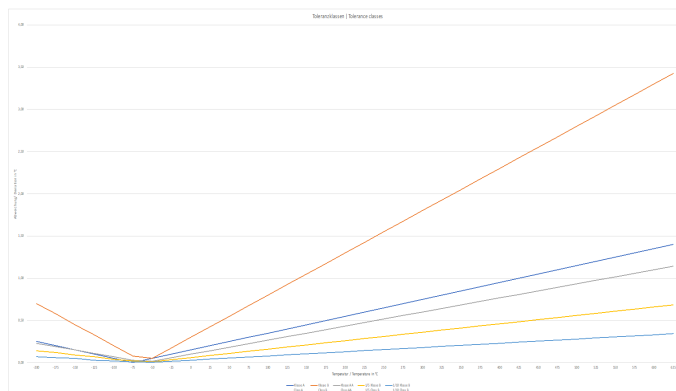
The measuring insert consists basically of three components. Pt100 sensor, mineral insulated cable and connection block or connection cable. Due to this construction a measuring insert can be manufactured in any length and it's bendable and flexible.

The mechanical and electrical properties are specified in the DIN EN 60751.



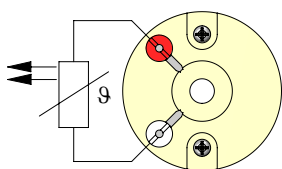
Toleranzklassen | Tolerance classes

| °C | Klasse B Class B | Klasse A Class A | Klasse AA Class AA | Klasse 1/5 B Class 1/5 B | Klasse 1/10 B Class 1/10 B |
|------|---------------------|---------------------|-----------------------|-----------------------------|-------------------------------|
| -200 | ±1,30 | ±0,55 | ±0,44 | ±0,26 | ±0,13 |
| -100 | ±0,80 | ±0,35 | ±0,27 | ±0,16 | ±0,08 |
| 0 | ±0,30 | ±0,15 | ±0,10 | ±0,06 | ±0,03 |
| 100 | ±0,80 | ±0,35 | ±0,27 | ±0,16 | ±0,08 |
| 200 | ±1,30 | ±0,55 | ±0,44 | ±0,26 | ±0,13 |
| 300 | ±1,80 | ±0,75 | ±0,60 | ±0,36 | ±0,18 |
| 400 | ±2,30 | ±0,95 | ±0,77 | ±0,46 | ±0,23 |
| 500 | ±2,80 | ±1,15 | ±0,93 | ±0,56 | ±0,28 |
| 600 | ±3,30 | ±1,35 | ±1,10 | ±0,66 | ±0,33 |

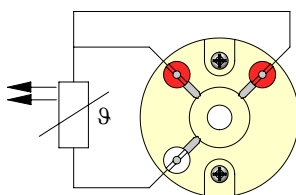


Anschlussbild | Connection diagram

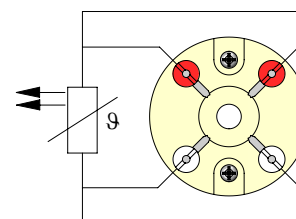
1 x Pt100 2-Leiter | 2-wire



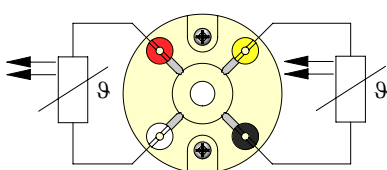
1 x Pt100 3-Leiter | 3-wire



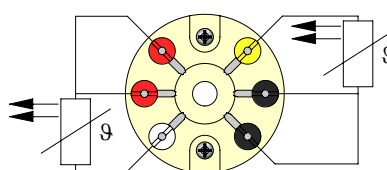
1 x Pt100 4-Leiter | 4-wire



2 x Pt100 2-Leiter | 2-wire



2 x Pt100 3-Leiter | 3-wire



2 x Pt100 4-Leiter | 4-wire

