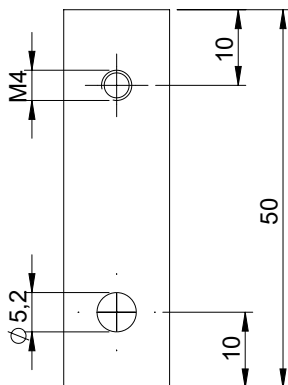
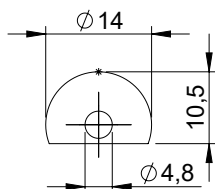
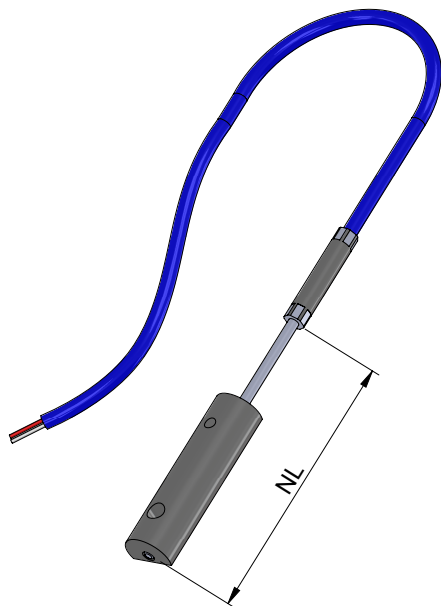


# MW08 Widerstandsthermometer | Resistance thermometer

Widerstandsthermometer für Erfassung der Temperatur an Rohrleitungsoberflächen  
Resistance thermometer for detecting temperature on pipeline surfaces



Messeinsatz - Anschlussart   Measuring insert - Connection			
Flexible Anschlussdrähte   flexible connection wires	1	01	
Lemo- Stecker/Buchse   Lemo-plug (male/female)	2		
M12 x 1 Rundstecker   M12 x 1 male plug	3		
Messeinsatz - Messwiderstand   Measuring insert - Detector			
1 x Pt100	1	02	
2 x Pt100	2		
Messeinsatz - Schaltungsart   Measuring insert - circuit type			
2-Leiter   2-wire	1	03	
3-Leiter   3-wire	2		
4-Leiter   4-wire	3		
Messeinsatz - Toleranzklasse   Measuring insert - Accuracy			
Klasse A   class A -70...+400°C	1	04	
Klasse A   class A -200...+600°C	2		
Klasse AA   class AA (1/3B) -200...+600°C	3		
Andere (bitte angeben)   Different (please specify) (1/5B 1/10B ...)	C		
Messeinsatz - Durchmesser   Measuring insert - Diameter			
Ø 3 mm (kein 2 x 4-Leiter   no 2 x 4-wire)	HL = 30 mm	1	05
Ø 6 mm	HL = 60 mm	2	
Andere   Different		C	
Messeinsatz - Länge (NL)   Measuring insert - Length (NL)			
Standard	1	06	
100 mm	2		
150 mm	3		
200 mm	4		
300 mm	5		
Andere   Different _____ mm	C		
Kabellänge   Cable length			
1000 mm	1	07	
1500 mm	2		
3000 mm	3		
5000 mm	4		
10000 mm	5		
Andere   Different _____ mm	C		
Kabel - Material   Cable - Material			
Silikon	1	08	
Teflon	2		
PVC	3		
Andere   Different	C		
Befestigung Anlegeblock   Fastening mounting block			
zum Aufschweißen   for welding	1	09	
zum Aufschrauben   for screwing	2		
zum Klemmen mit Spannband   for clamping using band clamp	3		
Rohrleitungsgröße   pipeline size	DN _____   _____"		
Dokumentation   Documentation			
Werkzeugnis   2.2 Certificate - EN 10204	1	10	
1 Punkt- Kalibrierung   1 point- Calibration	2		
3 Punkt- Kalibrierung   3 point- Calibration	3		
5 Punkt- Kalibrierung   5 point- Calibration	4		
Ohne / none	K		
Explosionsschutz   Explosion protection			
⚠ II 1 G Ex ia IIC T1...T6 Ga	1	11	
⚠ II 2 D Ex tb IIIC T440°C...T63°C Db	2		
Ohne / none	K		

01	02	03	04	05	06	07	08	09	10	11
----	----	----	----	----	----	----	----	----	----	----

W61.