

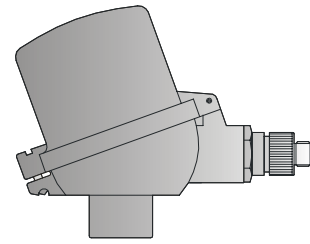
• Anschlussköpfe

Anschlussköpfe gibt es in den Werkstoffen Aluminium, Kunststoff, und Edelstahl. Die Auswahl eines geeigneten Anschlusskopfes richtet sich hauptsächlich nach :

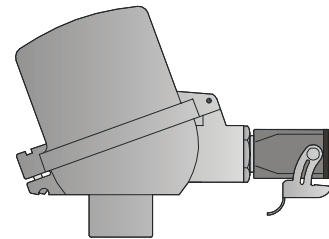
- dem geforderten Schutzgrad
- der chemischen Beständigkeit
- den örtlichen Verhältnissen

Durch Lackierungen oder Kunststoff-Beschichtungen lässt sich die Korrosionsfestigkeit metallener Anschlussköpfe erhöhen.

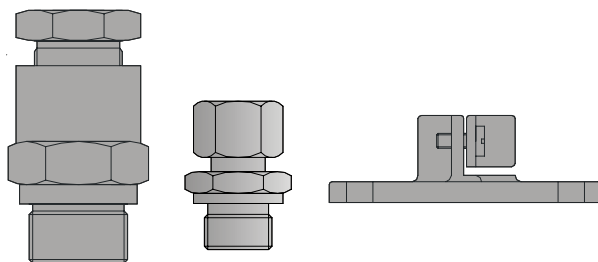
Die geeignete Kabelverschraubung richtet sich nach dem Durchmesser und Isolation der verwendeten Zuleitung. Die Standard-Druckschraube M20 x 1,5 mm ist für Kabeldurchmesser von 7,0 bis 13,0 mm geeignet. Neben der Standard-Druckschraube können auch Kabelverschraubungen, Harting-Steckverbindungen, Lemo-Steckverbindungen oder Profibus-Steckverbindungen eingesetzt werden.



Anschlusskopf BUZH mit Profibus-Stecker M12



Anschlusskopf BUZH mit Hartingstecker und Kupplung



• Prozessverbindungen

Für Widerstandsthermometer und Thermoelemente ohne Schutzarmatur bzw. mit Schutzarmatur zum Einstecken werden Klemmverschraubungen, gasdichte Gewindemuffen oder der Anschlagflansche eingesetzt um die Temperaturmessung im Prozess zu befestigen.

• Messumformer

Temperaturmessumformer lassen sich in den Anschlusskopf problemlos einbauen. Vorzugsweise erfolgt die Montage im hohen Deckel des Anschlusskopfes, damit ein problemloser Austausch des Messeinsatzes gewährleistet ist.

Werden seitens des Anwenders keine Vorgaben bezüglich Hersteller und Ausführung des Messumformers gegeben, liefert SCHRAMM in Absprache Hersteller unabhängig den für die Applikation geeigneten Messumformer.

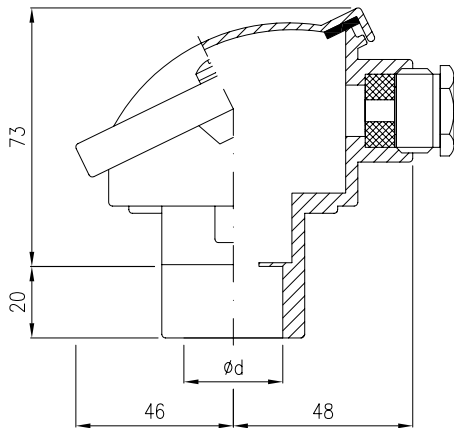
Folgende Arten von Messumformern stehen zur Auswahl :

- Analoge Messumformer
- Digitale Messumformer
- Messumformer mit HART®-Protokoll
- Messumformer für Profibus PA®
- Messumformer für Foundation Fieldbus®



Anschlusskopf A

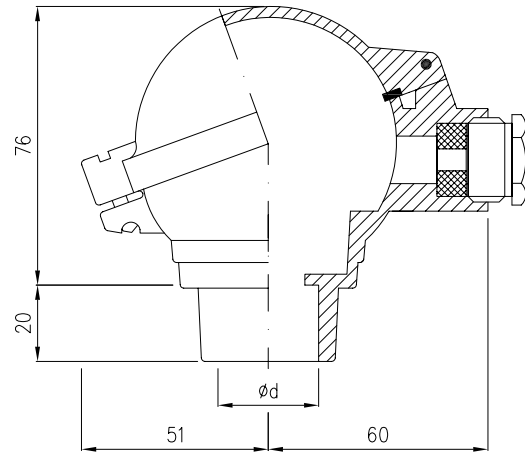
Werkstoff: Aluminium
 Loser Deckel mit 2 Schrauben
 Montage eines Messumformers möglich



| Anschlussart $\varnothing d$ | Artikelnummer |
|--------------------------------|---------------|
| d = \varnothing 22,3 mm IP53 | AKA22 |
| d = \varnothing 27,3 mm IP53 | AKA27 |
| d = \varnothing 32,3 mm IP53 | AKA32 |

Anschlusskopf AUZ

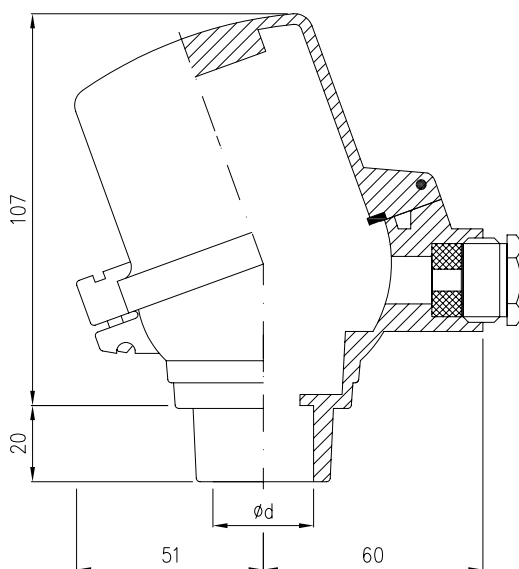
Werkstoff: Aluminium
 Klappdeckel mit einer Schraube
 Montage eines Messumformers möglich



| Anschlussart $\varnothing d$ | Artikelnummer |
|--------------------------------|---------------|
| d = \varnothing 22,3 mm IP53 | AKAUZ22 |
| d = \varnothing 27,3 mm IP53 | AKAUZ27 |
| d = \varnothing 32,3 mm IP53 | AKAUZ32 |

Anschlusskopf AUZH

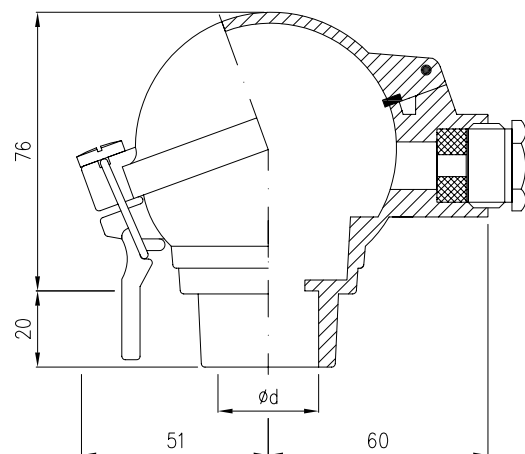
Werkstoff: Aluminium
 Klappdeckel mit einer Schraube
 Montage von zwei Messumformern möglich



| Anschlussart $\varnothing d$ | Artikelnummer |
|--------------------------------|---------------|
| d = \varnothing 22,3 mm IP53 | AKAUZH22 |
| d = \varnothing 27,3 mm IP53 | AKAUZH27 |
| d = \varnothing 32,3 mm IP53 | AKAUZH32 |

Anschlusskopf AUS

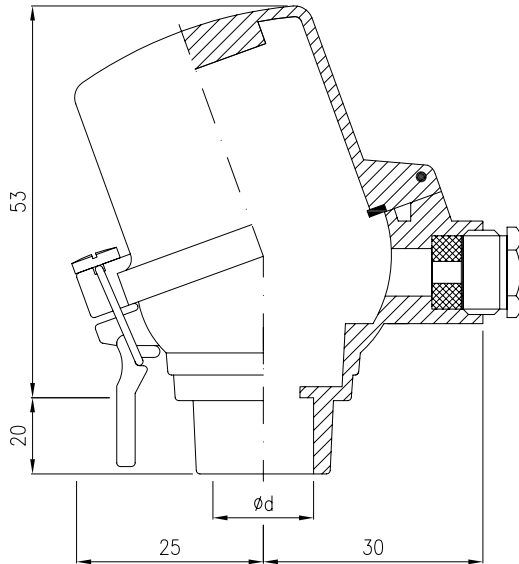
Werkstoff: Aluminium
 Klappdeckel mit einem Schnappverschluss
 Montage eines Messumformers möglich



| Anschlussart $\varnothing d$ | Artikelnummer |
|--------------------------------|---------------|
| d = \varnothing 22,3 mm IP53 | AKAUS22 |
| d = \varnothing 27,3 mm IP53 | AKAUS27 |
| d = \varnothing 32,3 mm IP53 | AKAUS32 |

Anschlusskopf AUSH

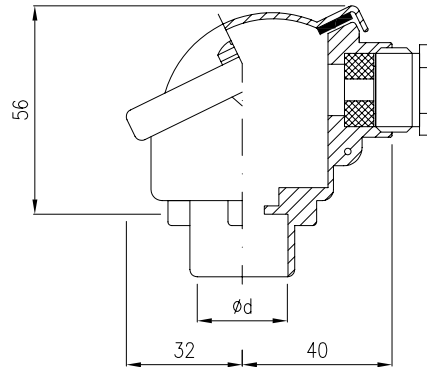
Werkstoff: Aluminium
 Klappdeckel mit Schnappverschluss
 Montage eines Messumformers möglich



| Anschlussart $\varnothing d$ | Artikelnummer |
|--------------------------------|---------------|
| d = \varnothing 22,3 mm IP53 | AKAUZH22 |
| d = \varnothing 27,3 mm IP53 | AKAUZH27 |
| d = \varnothing 32,3 mm IP53 | AKAUZH32 |

Anschlusskopf B

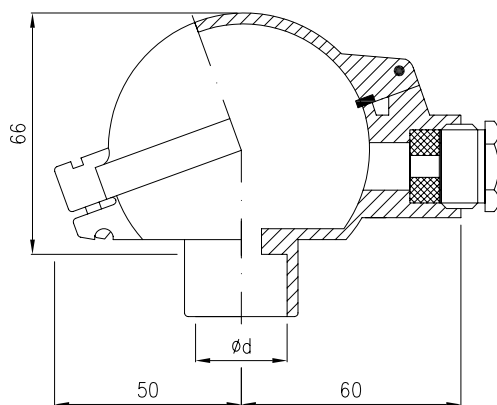
Werkstoff: Aluminium
 Loser Deckel mit 2 Schrauben
 Montage eines Messumformers möglich



| Anschlussart $\varnothing d$ | Artikelnummer |
|--------------------------------|---------------|
| d = M24 x 1,5 IP54 | AKB24 |
| d = \varnothing 15,3 mm IP53 | AKB15 |

Anschlusskopf BUZ

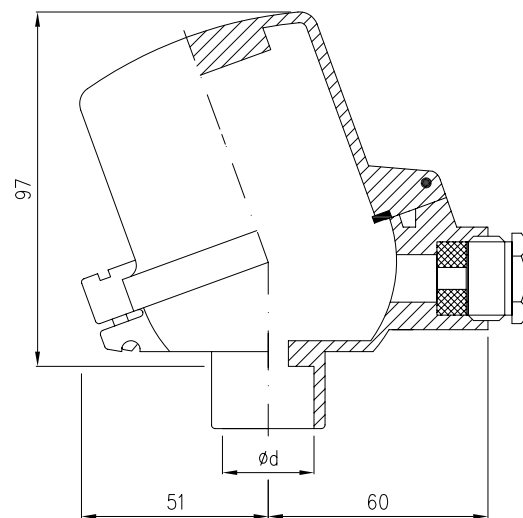
Werkstoff: Aluminium
 Klappdeckel mit einer Schraube
 Montage eines Messumformers möglich



| Anschlussart $\varnothing d$ | Artikelnummer |
|--------------------------------|---------------|
| d = M24 x 1,5 IP65 | AKBUZ24 |
| d = \varnothing 15,3 mm IP53 | AKBUZ15 |
| d = \varnothing 22,3 mm IP53 | AKBUZ22 |

Anschlusskopf BUZH

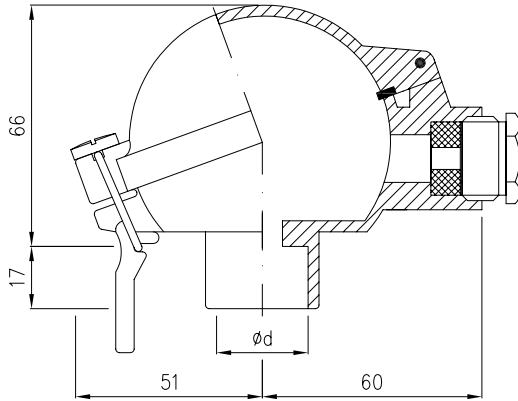
Werkstoff: Aluminium
 Klappdeckel mit einer Schraube
 Montage von zwei Messumformern möglich



| Anschlussart $\varnothing d$ | Artikelnummer |
|--------------------------------|---------------|
| d = M24 x 1,5 IP65 | AKBUZH24 |
| d = \varnothing 15,3 mm IP53 | AKBUZH15 |
| d = \varnothing 22,3 mm IP53 | AKBUZH22 |

Anschlusskopf BUS

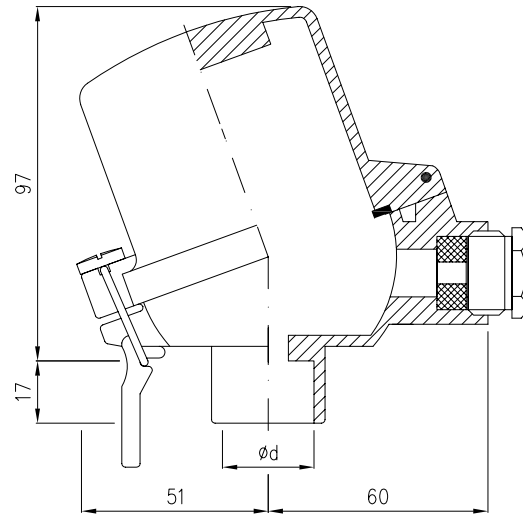
Werkstoff: Aluminium
 Klappdeckel mit einem Schnappverschluss
 Montage eines Messumformers möglich



| Anschlussart $\varnothing d$ | Artikelnummer |
|--------------------------------|---------------|
| d = M24 x 1,5 IP65 | AKBUS24 |
| d = \varnothing 15,3 mm IP53 | AKBUS15 |
| d = \varnothing 22,3 mm IP53 | AKBUS22 |

Anschlusskopf BUSH

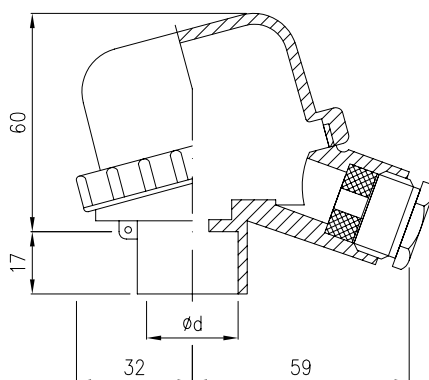
Werkstoff: Aluminium
 Klappdeckel mit einem Schnappverschluss
 Montage von zwei Messumformern möglich



| Anschlussart $\varnothing d$ | Artikelnummer |
|--------------------------------|---------------|
| d = M24 x 1,5 IP54 | AKB24 |
| d = \varnothing 15,3 mm IP53 | AKB15 |

Anschlusskopf BBK

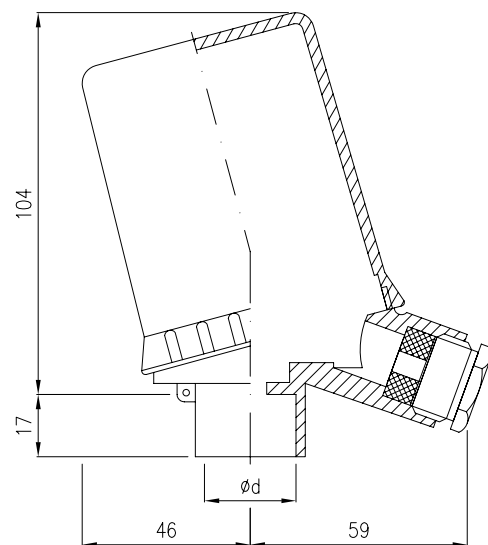
Werkstoff: Polyamid
 Loser Schraubdeckel
 Montage eines Messumformers möglich



| Anschlussart $\varnothing d$ | Artikelnummer |
|--------------------------------|---------------|
| d = M24 x 1,5 IP65 | AKBBK24 |
| d = \varnothing 15,3 mm IP53 | AKBBK15 |

Anschlusskopf BBKH

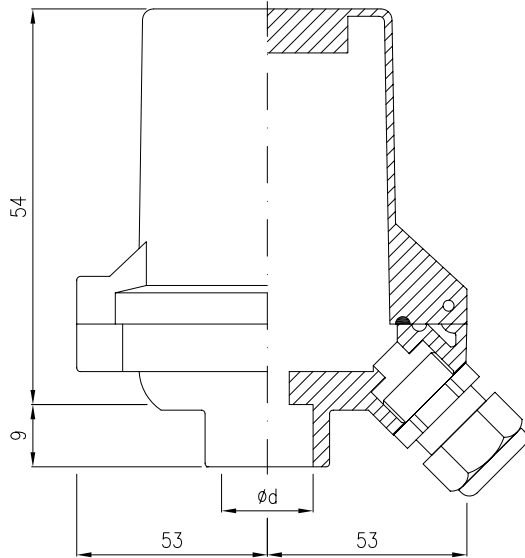
Werkstoff: Polyamid
 Loser Schraubdeckel
 Montage von zwei Messumformern möglich



| Anschlussart $\varnothing d$ | Artikelnummer |
|--------------------------------|---------------|
| d = M24 x 1,5 IP65 | AKBBKH24 |
| d = \varnothing 15,3 mm IP53 | AKBBKH15 |

Anschlusskopf BUKH

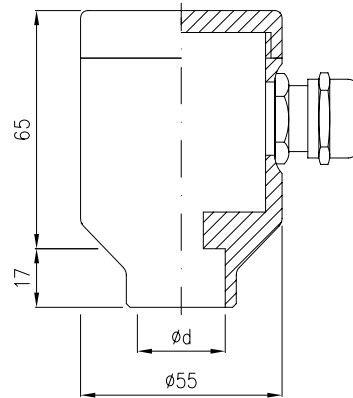
Werkstoff: Polyamid
 Klappdeckel mit Schraubverschluss
 Montage von zwei Messumformern möglich



| Anschlussart Ød | Artikelnummer |
|--------------------|---------------|
| d = M24 x 1,5 IP65 | AKBUKH |

Anschlusskopf BV

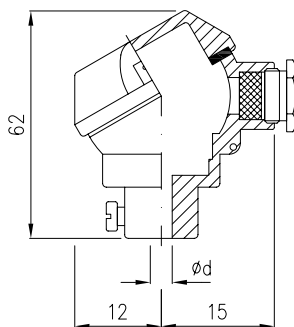
Werkstoff: Edelstahl
 Loser Schraubdeckel
 Montage eines Messumformers möglich



| Anschlussart Ød | Artikelnummer |
|--------------------|---------------|
| d = M24 x 1,5 IP65 | AKBV24 |

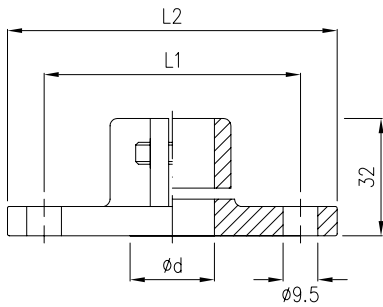
Anschlusskopf C

Werkstoff: Aluminium
 Loser Deckel mit zwei Schrauben
 Montage eines Messumformers nicht möglich



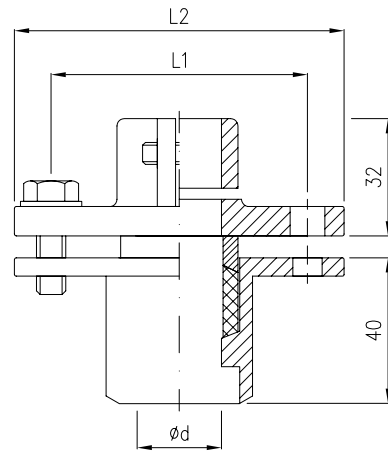
| Anschlussart Ød | Artikelnummer |
|-----------------|---------------|
| d = Ø 6 mm IP53 | AKC6 |

Anschlagflansch AF
Werkstoff: Stahlguss



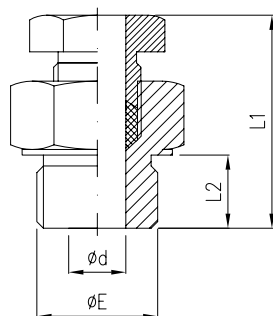
| Ød | L1 | L2 | Artikelnummer |
|-------|-------|-------|---------------|
| 15 mm | 55 mm | 75 mm | AF15 |
| 22 mm | 70 mm | 90 mm | AF22 |
| 32 mm | 70 mm | 90 mm | AF32 |

Anschlag- und Gegenflansch AGF
Werkstoff: Stahlguss



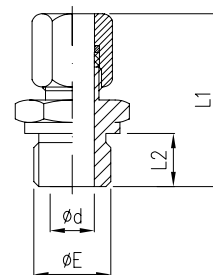
| Ød | L1 | L2 | Artikelnummer |
|-------|-------|-------|---------------|
| 15 mm | 55 mm | 75 mm | AGF15 |
| 22 mm | 70 mm | 90 mm | AGF22 |
| 32 mm | 70 mm | 90 mm | AGF32 |

Gasdichte Gewindemuffe GM
Werkstoff: Stahl



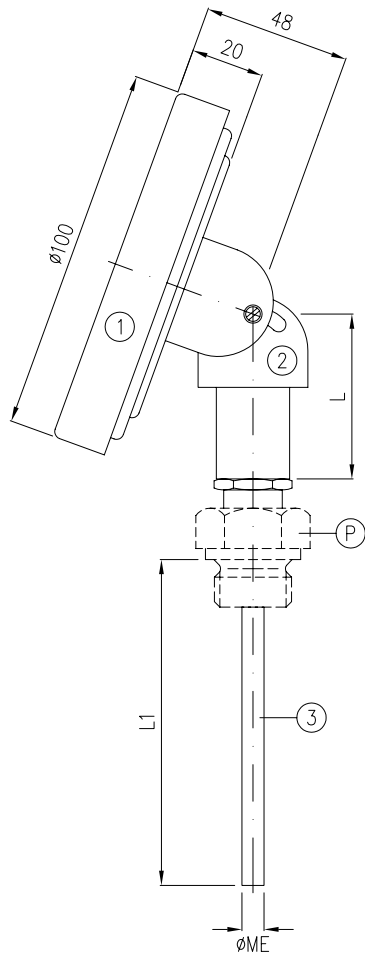
| Ød | ØE | L1 | L2 | Artikelnummer |
|-------|---------|--------|-------|---------------|
| 15 mm | G3/4" | 77 mm | 18 mm | GM1534 |
| 15 mm | G1" | 92 mm | 25 mm | GM1510 |
| 22 mm | G1" | 92 mm | 25 mm | GM2210 |
| 32 mm | G1 1/4" | 116 mm | 30 mm | GM3214 |

Klemmverschraubung KV
Werkstoff: Edelstahl



Der Klemmring ist standardmäßig aus PTFE, wenn ein Edelstahlklemmring gewünscht wird, ist die Artikelnummer mit VA zu ergänzen.

| ØE | Ød | L1 | L2 | Artikelnummer |
|--------|-------|-------|-------|---------------|
| M8 x 1 | 3 mm | 24 mm | 8 mm | KV803.. |
| G1/4" | 3 mm | 30 mm | 12 mm | KV403.. |
| G1/4" | 6 mm | 36 mm | 12 mm | KV406.. |
| G1/4" | 8 mm | 38 mm | 12 mm | KV408.. |
| G1/2" | 6 mm | 40 mm | 12 mm | KV206.. |
| G1/2" | 8 mm | 45 mm | 12 mm | KV208.. |
| G1/2" | 12 mm | 47 mm | 14 mm | KV212.. |
| G1/2" | 14 mm | 47 mm | 14 mm | KV214.. |



Schwenkbar

Aufbau

Gehäuse und Bajonettring aus Edelstahl Werkstoff 1.4301, Schutzart IP65

Ziffernblatt aus Aluminium weiß lackiert, schwarz bedruckt, Winkelausschlag 270°

Zeiger aus schwarz eloxiertem Aluminium

Das Messelement ist eine künstlich gealterte Bimetallfeder

Das Fühlerrohr ist aus Werkstoff 1.4571

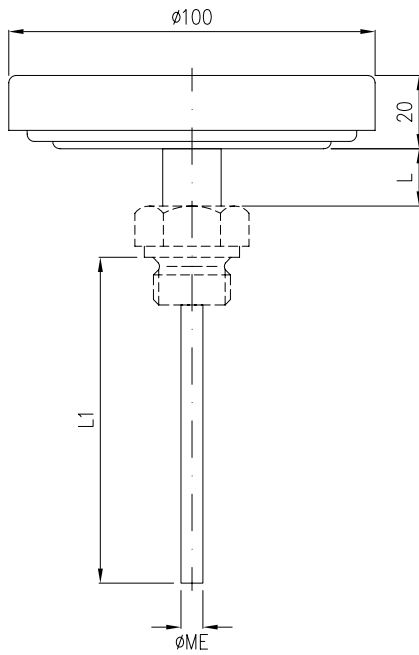
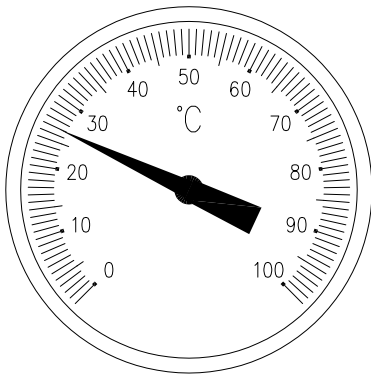
In der Gehäuseart schwenkbar, horizontal und vertikal lieferbar

- ① Gehäuse
- ② Gehäuseart
- ③ Fühlerrohr
- Ⓟ Befestigungsart

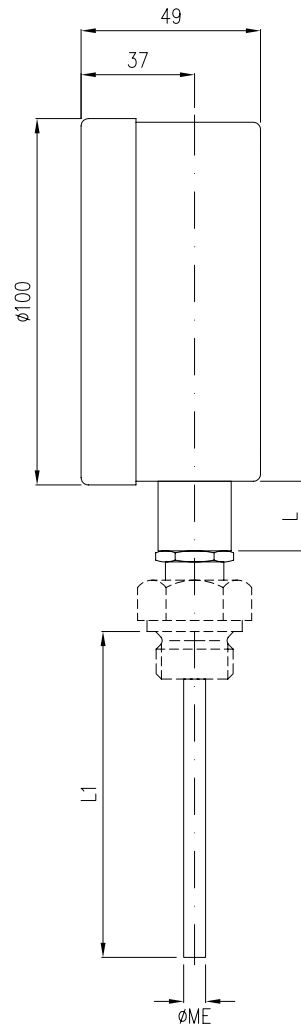
| Gehäuse | | |
|---|---|----|
| ∅ 100 mm | 1 | 01 |
| ∅ 160 mm | 2 | |
| Gehäuseart | | |
| Schwenkbar | 1 | 02 |
| Horizontal | 2 | |
| Vertikal | 3 | |
| Messbereich | | |
| 0...+60°C | 1 | 03 |
| 0...+80°C | 2 | |
| 0...+100°C | 3 | |
| 0...+120°C | 4 | |
| 0...+160°C | 5 | |
| 0...+200°C | 6 | |
| 0...+250°C | 7 | |
| 0...+300°C | 8 | |
| 0...+400°C | 9 | |
| Andere Ausführung bitte im Klartext angeben | S | |



| Befestigungsart | | |
|---|---|----|
| Fester Gewindezapfen G1/2" | 1 | 05 |
| Drehbarer Gewindezapfen G1/2" | 2 | |
| Fester Gewindezapfen 1/2"-NPT | 3 | |
| Drehbarer Gewindezapfen 1/2"-NPT | 4 | |
| Lose Überwurfmutter M24 x 1,5 | 5 | |
| Andere Ausführung bitte im Klartext angeben | | |
| S | | |
| Fühlerrohr | | |
| ∅ 6 mm | 1 | 07 |
| ∅ 8 mm | 2 | |



Horizontal



Vertikal